

# Transform<sup>▲</sup>action

Mobilisation des transformateurs alimentaires

Accélérer l'attraction et la fidélisation  
de la main-d'oeuvre en transformation alimentaire

RÉSEAU RH TRANSFORMATION

Supporté par

Johanne Tanguay 450 349-1521, p. 225 – 514 688 3130



Une initiative de

Québec

# Créneau TransformAction

---



Atteindre de nouveaux sommets par la  
collaboration ouverte

# Le Réseau en bref

---

Le Réseau RH est en place depuis novembre 2019 et s'agrandit constamment. Voici la [liste des abonnés](#) à ce jour. C'est un indicatif de la satisfaction du travail collaboratif et du mode agile. **Le Réseau n'est pas un Comité! Vous êtes libres de choisir votre implication, et la moindre participation en vaut le coût selon les entreprises.** Le Réseau

- Accélère l'adoption des meilleures pratiques pour l'attraction et la fidélisation des employés
- Brise l'isolement du département RH en fournissant des outils de collaboration avec les autres départements de l'entreprise
- Aide à la rétention de la ressource RH elle-même. Les professionnels RH témoignent que les échanges entre eux et avec des experts externes sont stratégiques et hautement motivant et stimulant.

Tous les participants doivent signer une Entente de confidentialité avant toute rencontre et échange.

Le CSMOTA est invité à toutes les rencontres pour assurer la complémentarité.

# TÉMOIGNAGES

---

« **Le Réseau RH apporte à mon entreprise des outils concrets qui nous permettront d'aller encore plus loin, en particulier avec le projet Optimisation** » *Maison Russet, Huntingdon.*

« **Inspirant, challengeant, ressourçant. En équipe, on est plus puissant. Bravo pour cette initiative et pour l'équipe pluridisciplinaire** » *Lassonde, Rougemont.*

« **Animation dirigée (ça ne va pas dans toutes les directions). Belle équipe du réseau, très complémentaire. Approche de co-développement efficace** » *Fromagerie Polyethnique, St-Robert*

« **On apprend tellement, avec le projet de planification stratégique. J'ai hâte au Forum où nous pourrons aborder plusieurs volets des RH** » *Vergers Leahy, Franklin*

« **Si nous réussissons à être attirant comme secteur agroalimentaire par nos pratiques innovantes et exemplaires, nous en profiterons tous. Avec l'équipe d'expérience du Réseau RH, je vois cela comme très possible** » *Bonduelle, Opérations du Québec*

« **Je veux du concret et avec l'atelier et le processus de travail collectif, cela m'a démontré la force avec déjà plusieurs idées dont je peux me servir et d'autres qui pourront utiliser la synergie pour aller plus loin.** » *Trans Herbe, Sainte-Julie*

« **Le projet collaboratif pour l'Optimisation de la formation et le développement des compétences financé, en réseautage avec d'autres transformateurs, développé et géré par TransformAction nous sauve énormément de coûts et donne une meilleure valeur.** » *Yourbarfactory, Châteauguay*

« **Les rencontres et les présentations du Réseau nous font voir en avant, aide à développer notre réflexion pour un plan d'action, et ce en validant par les échanges avec d'autres transformateurs.** » *Groupe Nutri, Saint-Hyacinthe*



# MOTS CLÉS DES RETOMBÉES PAR LES ABONNÉS LORS DU FORUM ANNUEL DU 18 FÉVRIER 2022

---



# ACTIVITÉS

## Neuf (9) Cercles d'échanges/Événements

---

**Cercles d'échanges/Événements** dont deux en présentiel (si les conditions sanitaires le permettent). Les rencontres se tiennent de Septembre à Juin, le vendredi.

- Les 6 Cercles d'échanges – de 8h30 à 10h00 – sujets/préoccupations de l'heure, sujet des Appels à tous, présentations ad hoc par les participants abonnés ou par un expert. De 8h30 à 10h00.
- Deux événements – de 8h00 à 10h00 - en lien avec le Réseau Agile et Connecté de TransformAction est ouvert à tous les transformateurs alimentaires de la Montérégie.
- Un événement – 8h00 à 12h00 - Forum annuel du Réseau RH pour déterminer les enjeux prioritaires pour l'année suivante selon les plans d'actions des entreprises abonnés, identification des projets collaboratifs.

# ACTIVITÉS

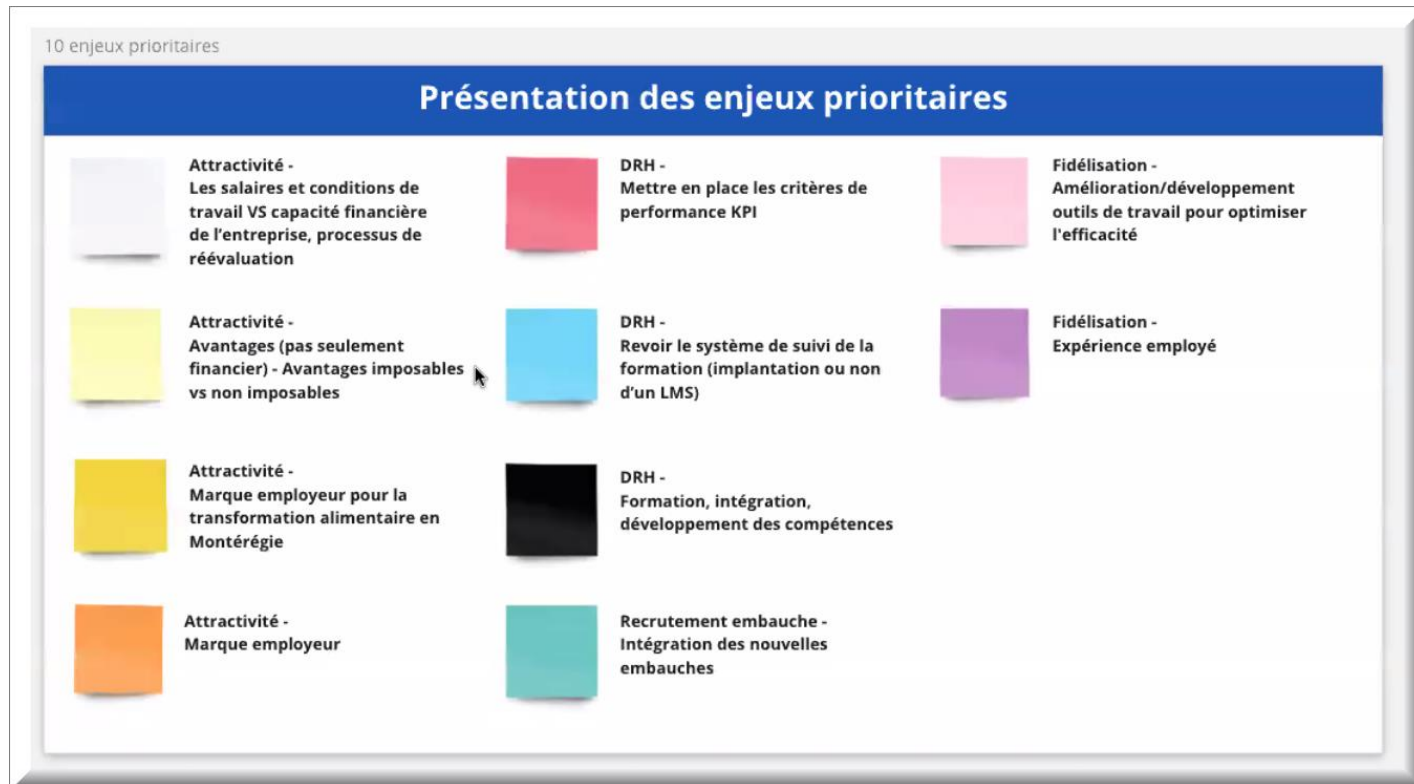
## Projets collaboratifs / Appels à tous

---

- **Projets collaboratifs** –préparés par les ressources du Réseau RH. Les entreprises profitent du partage des coûts des honoraires d'experts externes et une synergie d'apprentissage (formation et transfert d'expériences). Lorsque nous rassemblons les gestionnaires autour de problématiques, la créativité et la mise en commun d'expériences créent toujours un moment stimulant et bénéfique.
- **Appels à tous** - courriel, Groupe LinkedIn. Un rapport non nominatif est fait sur tous les

# Enjeux annuels revus à chaque année lors du FORUM en février

Chaque grand enjeu se décline en sous-enjeu, toujours en mode agile. Nous écoutons, priorisons, proposons en fonction des orientations données par les entreprises lors des rencontres. C'est une conversation en continu. Enjeux prioritaires 2022-2023 identifiés lors du Forum du 18 février 2022.





# PROJETS RÉALISÉS, EN COURS, EN DÉVELOPPEMENT – AVEC 5 ENTREPRISE ET +

TITRE	Statut du Projet - en date du 28 fév 2022
RH - KPI pour les RH version B – 7 nouvelles entreprises intéressées – 2ème projet à soumettre	en développement
RH - BP Rémunération et bonification 10 entreprises intéressées – à démarrer court terme	en développement
Cybersécurité Formation (du Réseau Agile et connecté)	en développement
RH formation et atelier pratiques pour développer le leadership des superviseurs - 5 entreprises intéressées – à revalider avec les entreprises	en développement
Marque employeur transformateur alimentaire Montégérie	en développement
RH Optimisation formation et développement des compétences B - à reposer après le cercle d'échanges du 13 mai	en développement
RH - Diversité et inclusion - Formation à développer	en attente de Cool Training
RH - KPI	en cours, on peut accepter encore 2 entreprises
RH Optimisation formation et développement des compétences A	Réalisé

# Ressources nécessaires aux opérations du Réseau RH TransformAction

---

Le service est continu et périodique

- Continu avec les entreprises – contacts avec les entreprises, organisation et suivi du plan d'action, des projets issus des travaux et rencontres, promotion du Réseau RH
- Continu en communication - maintien d'un espace web de partage d'informations, d'un groupe LinkedIn, de partage de présentations, de documents de référence, des appels à tous, entre autres.
- Périodique – cercles d'échanges/événements pour la préparation et la tenue des rencontres, promotion des rencontres, logistique

# COÛT DU RÉSEAU

---

- La valeur d'un Réseau est entre 5 000 et 6 000\$
- Grâce au soutien de Services Québec et du Ministère de l'Économie et de l'Innovation, les abonnés absorbent 30% des coûts
- L'abonnement annuel (renouvellement en juin) au Réseau est entre 850\$ et 1 500\$
  - Inclut un contact principal
  - 2 autres contacts de l'entreprise.
- Les coûts supplémentaires seront facturés au coûtant, en application le % du soutien financier obtenu
  - Repas et frais de salle - en présentiel/visite d'entreprise
  - Honoraires d'experts RH lors des événements et activités avec l'approbation des entreprises